

ELECTROALARM

WARNING!

This experiment kit includes sharp parts – on the metal strips and functional sharp point – on the component leads. Use with care and only under supervision of adults.
Class 1 Laser Product.

IMPORTANT Keep these instructions. DO NOT DISCARD

- Only adults should install and replace batteries. Do not recharge non-rechargeable batteries.
- Rechargeable batteries are to be removed from the toy before being charged.
- Rechargeable batteries are only to be charged under adult supervision.
- Different types of batteries or new and used batteries are not to be mixed.
- Only batteries of the same or equivalent type as recommended are to be used.
- Batteries are to be inserted with the correct polarity.
- Exhausted batteries are to be removed from the toy.
- The supply terminals are not to be short-circuited.
- Always remove batteries if the toy is not to be used for some time.
- Protect the toy from water or dampness.
- Used batteries and broken electrical and electronic products must be disposed of at an approved collection point.
- Such products must not be thrown with household refuse.



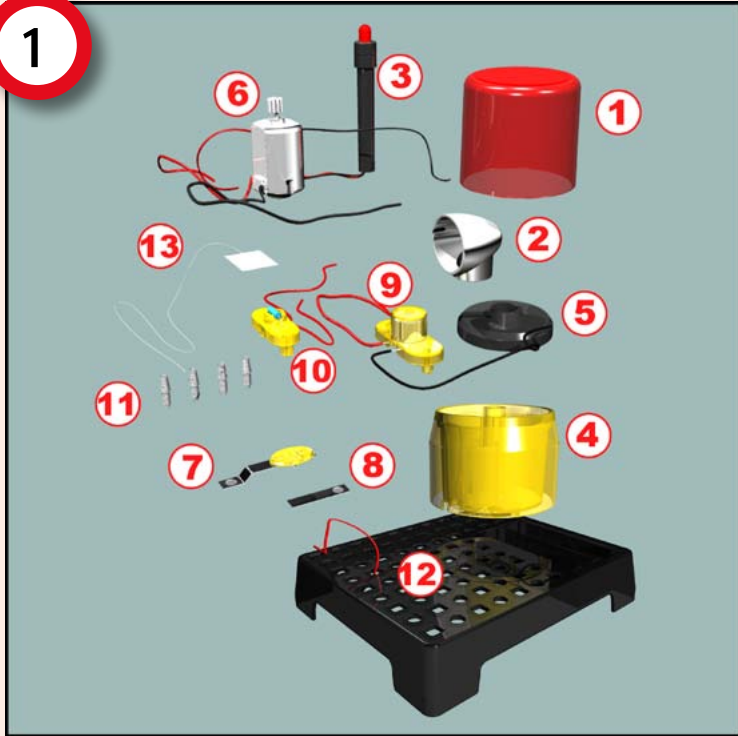
If at any time in the future you should need to dispose of this product please note that waste electrical products should not be disposed of with household waste. Please recycle where facilities exist. Check with your local authority or retailer for recycling advice.

1 COMPONENTS

Colours and contents may vary

- | | | | |
|---------------------|---------------------|--------------------|---------------------------|
| 1. 1 x Siren Cover | 5. 1 x Gear Cover | 8. 1 x Metal Plate | 11. 4 x Spring Connectors |
| 2. 1 x Plastic Cone | 6. 1 x Motor | 9. 1 x Buzzer | 12. 1 x Base Plate |
| 3. 1 x LED Light | 7. 1 x Switch Plate | 10. 1 x Resistor | 13. 1 x Plastic Tag |
| 4. 1 x Siren Body | | | |

1



Batteries Required: 2 X AA (not included)

2 ASSEMBLING YOUR ELECTRICAL ALARM

- On the Base Plate (12), install the Spring Connectors (11) at position (3), (4), and with the Switch Plate (7) at position (1) and Metal Plate (8) at position (2) narrow end down, push the spring as far as it will go. Make sure the switch is closed by itself. Connect the red battery wire to the spring connector at position (1) and black battery wire to position (4) as shown (Fig. 2). Bend the spring over to create a gap into which the metal wire is inserted.

3

- As shown in Figure 3, connect the Buzzer (9) to the spring connectors as follows: Buzzer red wire – 2
Buzzer black wire – 4

4

- Install the Resistor (10) by connecting its wires to the spring connectors at position (2) and (3) as shown in Fig. 4.

5

- As shown in Fig. 5, install the Motor (6) and LED Light (3) to the Siren Body (4). Make sure the wires go through the corresponding holes at the bottom.

6

- Attach the Siren Cover (1), the Plastic Cone (2) and the Gear Cover (5) to the Siren Body (4) as shown in figure 6.

7

- Refer to figure 7, place the siren body assembled in figure 6 on the base plate and connect the wires to the spring connectors as follows:
LED red wire – 3
LED black wire – 4
Motor red wire – 2
Motor black wire – 4
Place the Plastic Tag (13) between the plates of the switch.

8

- Insert two AA size batteries into the battery compartment according to the polarity indicated. (Fig. 8) Lift the siren assembly up if it blocks the compartment. The Electrical alarm is now completed. By pulling the plastic tag out, the switch will close and trigger the alarm. A beeping sound will be heard and the LED light will be turned on inside the rotating cone! Stop the alarm by inserting the plastic tag back into the switch.

WARNING Do not short-circuit the battery terminals and spring connectors, which may cause overheating. The wires are not to be inserted into socket outlets.

ELECTROALARM

WARNING!

Denna experimentsats innehåller vassa delar – på metallbanden och den vassa spetsen – på komponenternas ledande delar. Används med försiktighet och bara under överinseende av vuxna. Klass 1 laserprodukt.

VIKTIGT - Spara dessa anvisningar. KASTA INTE BORT DEM.

- Bara vuxna bör sätta i och byta batterier.
- Ladda inte upp ej uppladdningsbara batterier.
- Laddningsbara batterier ska plockas ur leksaken före laddning.
- Laddningsbara batterier får endast laddas under uppsikt av vuxen.
- Blanda aldrig olika batterityper. Blanda inte heller nya batterier med gamla.
- Endast rekommenderade batterier av samma eller likvärdig batterityp får användas.
- Installera batterierna med korrekt polaritet.
- När batterierna är förbrukade, ska de genast tas ur leksaken.
- Polerna får inte kortslutas.
- Tag alltid ur batterierna om leksaken inte används under en längre tid.
- Undvik att utsätta leksaken för fukt eller väta.
- Förbrukade batterier och kasserade el- och elektronikprodukter ska lämnas på godkänt insamlingsställe.
- Dessa produkter får inte läggas som hushållsavfall.



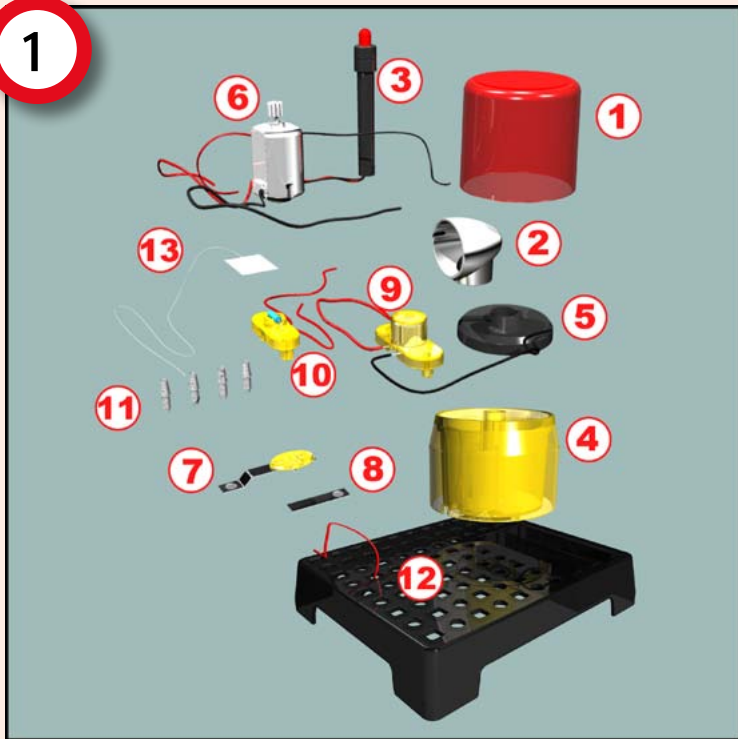
Om du någon gång i framtiden måste kasta bort denna produkt, notera att elavfall inte ska kastas tillsammans med hushållsavfall. Lämnna produkten till en återvinningsanläggning. Hör med din kommun eller återförsäljare för råd om återvinning.

1 INNEHÅLL

Färger och innehåll kan variera

- | | | | |
|--------------------|-----------------------------|-------------------------|---------------------|
| 1. 1 x sirenhölje | 5. 1 x hölje till apparaten | 9. 1 x ringklocka | 12. 1 x basplatta |
| 2. 1 x plastkon | 6. 1 x motor | 10. 1 x resistor | 13. 1 x plastbricka |
| 3. 1 x lysdiod | 7. 1 x strömbrytarplatta | 11. 4 x fjäderkontakter | |
| 4. 1 x sirenstomme | 8. 1 x metallplatta | | |

1



Kräver 2 x AA-batterier (medföljer ej)

2 SÅ HÄR SÄTTER DU IHOP DITT ELEKTRISKA TJUVLARM

- Montera fjäderkontakterna (11) på basplattan (12) vid punkterna (3) och (4). Tryck fjädern med den smala änden nedåt så långt som den går med strömbrytarplattan (7) vid punkt (1) och metallplattan (8) vid punkt (2). Se till att strömbrytaren stänger av sig automatiskt. Anslut den röda batteritråden till fjäderkontakten vid punkt (1) och den svarta batteritråden till punkt (4) enligt fig. 2. Böj fjädern för att skapa ett mellanrum där metalltråden ska föras in.

3

- Anslut ringklockan (9) till fjäderkontakterna enligt figur 3 på följande sätt: Ringklocka röd tråd till 2, Ringklocka svart tråd till 4

4

- Montera resistorn (10) genom att ansluta dess trådar till fjäderkontakterna vid punkt (2) och (3) enligt fig. 4.

5

- Montera motorn (6) och lysdioden (3) på sirenstommen (4) enligt fig. 5. Se till att trådarna går igenom de motsvarande hålen i botten.

6

- Fäst sirenhåljet (1), plastkonen (2) och håljet till apparaten (5) vid sirenstommen (4) enligt figur 6.

7

- Gå vidare till figur 7, placera sirenstommen som sattes ihop i figur 6 på basplattan och anslut trådarna till fjäderkontaktene enligt følgende:
Lysdiod rød tråd till 3
Lysdiod svart tråd till 4
Motor rød tråd till 2
Motor svart tråd till 4
Sätt plastbrickan (13) mellom strömbrytarens plattor.

8

- Sätt in två AA-batterier i batterifacket med rättvänd polaritet. (Fig. 8) Lyft opp den monterade sirenen om den blockerar facket. Nu är det elektriska larmet færdigt. Genom att dra ut plastbrickan kommer strömbrytaren att slutas och utlösa larmet. Det kommer att høras ett pipande ljud, och lysdioderna kommer att tændas inuti den roterande konen! Stäng av larmet genom att åter föra in plastbrickan i strömbrytaren.

MYCKET NÖJE!

WARNING! Kortslut inte batteriterminalerna och fjäderkontaktene, eftersom detta kan orsaka överhettning. Blockera inte motoren eller andra rörliga delar, eftersom dette kan orsaka överhettning. Kablarna får inte stickas in i eluttag.

ELECTROALARM

ADVARSEL!

Dette forsøkssettet inneholder skarpe deler, både på metallstripene og på komponentlederne. Brukes med forsiktighet og under oppsyn av en voksen. Klasse 1 laserprodukt.

VIKTIG Behold disse instruksene. SKAL IKKE KASTES

- Batterier må settes inn og skiftes av en voksen.
- Ikke lad opp batterier som ikke er oppladbare.
- Oppladbare batterier må tas ut av spillosheten før de lades.
- Oppladbare batterier skal kun lades under oppsyn av voksne.
- Forskjellige typer batterier, eller nye og brukte batterier må ikke blandes.
- Bruk kun batterier av samme eller tilsvarende type som er anbefalt.
- Batteriene må settes inn med polene riktig vei.
- Utladete batterier skal tas ut av leken.
- Batterikontaktene må ikke kortsluttes.
- Ta alltid ut batteriene dersom leketøyet ikke skal brukes på en stund.
- Beskytt leketøyet mot vann eller fuktighet.
- Brukte batterier og ødelagte elektriske eller elektroniske produkter må avhendes ved et godkjent oppsamlingssted.
- Slike produkter må ikke kastes i husholdningsavfallet.



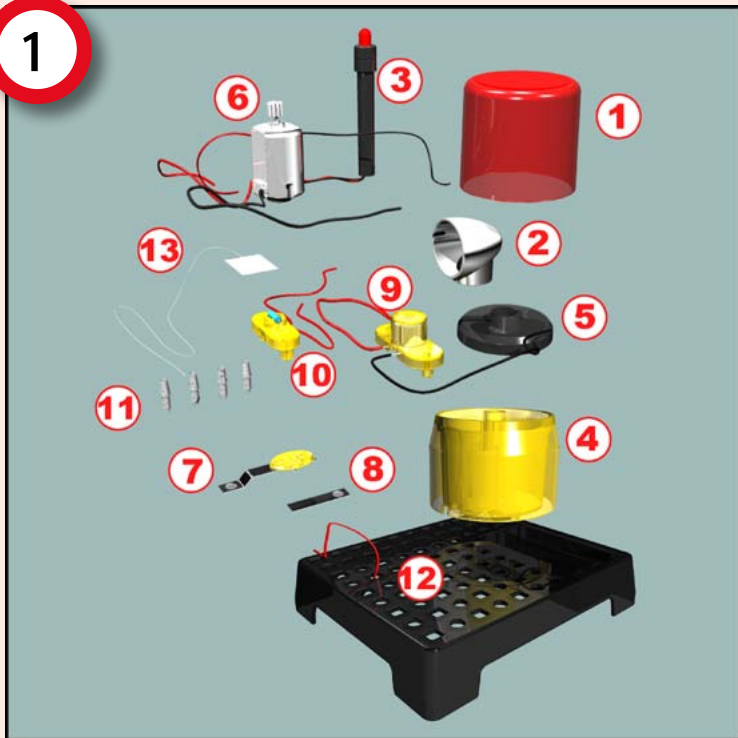
Hvis du en gang i fremtiden trenger å kaste dette produktet, må du være oppmerksom på at elektrisk avfall ikke skal kastes sammen med husholdningsavfallet. Elektrisk avfall skal leveres til et godkjent mottaksenter. Konsulter lokale myndigheter eller butikker for råd om miljøvennlig avhending.

1 INNHOLD

Farger og innhold kan variere

- | | | | |
|---------------------|-----------------------|--------------------|---------------------|
| 1. 1 x sirenedeksel | 5. 1 x tannhjuldeksel | 8. 1 x metallplate | 11. 4 x fjærklemmer |
| 2. 1 x plastkjegle | 6. 1 x motor | 9. 1 x summer | 12. 1 x bunnplate |
| 3. 1 x LED | 7. 1 x kontaktplate | 10. 1 x resistor | 13. 1 x plastskilt |
| 4. 1 x sireneenhet | | | |

1



Nødvendige batterier: 2 X AA-batterier (ikke inkludert)

2 MONTERING AV DEN ELEKTRISKE ALARMEN

- Monter fjærklemmene (11) på bunnplaten (12) ved pos. (3) og (4) og på kontaktplaten (7) ved pos. (1) og på metallplaten (8) ved pos. (2) med den smale enden nedover og trykk fjærene så langt ned som mulig. Kontroller at bryteren slukkes automatisk. Koble den røde batteriledningen med fjærklemmen ved pos. (1) og den sorte batteriledningen ved pos. (4) som vist (fig. 2). Bøy fjæren for å lage en åpning som metalltråden kan stikkes inn i.

3

- Koble, som vist på fig. 3, summeren (9) med fjærklemmene på følgende måte: Summer, rød ledning – 2, Summer, sort ledning – 4

4

- Monter resistoren (10) ved å koble dens ledninger med fjærklemmene ved pos. (2) og (3) som vist på fig. 4.

5

- Monter motoren (6) og LED-en (3) på sireneenheten (4) som vist på fig. 5. Kontroller at ledningene går gjennom de tilhørende hullene i bunnen.

6

- Monter sirenedekselet (1), plastkjeglen (2) og tannhjulsdekselet (5) på sireneenheten (4) som vist på figur 6.

7

- Se figur 7; plasser sireneenheten, som du monterte i figur 6, på bunnplaten og koble ledningene med fjærklemmene på følgende måte:
LED, rød ledning – 3
LED, sort ledning – 4
Motor, rød ledning – 2
Motor, sort ledning – 4
Plasser plastskiltet (13) mellom bryterens kontaktplater.

8

- Sett inn to AA-batterier i batteriholderen med riktig polaritet. (Fig. 8) Løft sireneenheten opp hvis den blokkerer batteriholderen. Nå er den elektriske alarmen fullført. Når man drar ut plastskiltet, blir kontakten sluttet og alarmen utløses. Man hører en pipelyd og LED-en skrus på inni den roterende kjeglen! Alarmen stoppes ved å sette plastskiltet tilbake mellom kontaktflatene.

ADVARSEL Ikke kortslutt batteriterminalene og konnektorene, da det kan føre til overoppheting. Ledningene må ikke settes inn i stikkontakter.

ELECTROALARM

ADVARSEL!

Dette eksperimentsæt indeholder skarpe dele – på metalstrimlerne og den skarpe spids på ledningerne. Skal bruges forsigtigt og kun under opsyn af voksne.

Klasse 1 laserprodukt.

VIGTIGT! Gem brugsanvisningen til senere brug. SMID DEN IKKE UD.

- Batterierne må kun installeres og udskiftes af voksne.
- Ikke-genopladelige batterier må ikke genoplades.
- Genopladelige batterier skal fjernes fra legetøjet, inden de genoplades.
- Genopladelige batterier må kun oplades under en voksens tilsyn.
- Man må ikke blande forskellige typer batterier eller nye og gamle batterier.
- Der må kun anvendes batterier af samme eller lignende type som anbefalet.
- Batterierne skal isættes med polerne vendt korrekt.
- Brugte batterier skal fjernes fra legetøjet.
- Strømforsyningstilslutningerne må ikke kortsluttes.
- Husk altid at fjerne batterierne, hvis legetøjet ikke anvendes igennem et stykke tid.
- Beskyt legetøjet mod vand eller vanddampe.
- Brugte batterier og beskadigede elektriske og elektroniske produkter skal afleveres på en godkendt genbrugsplads.
- Sådanne produkter må ikke smides ud sammen med almindeligt husholdningsaffald.



Hvis du på et tidspunkt får brug for at bortskaffe dette produkt, skal du være opmærksom på, at det ikke er tilladt at smide elektriske produkter ud sammen med almindeligt husholdningsaffald. Produktet skal indleveres på den kommunale genbrugsstation.

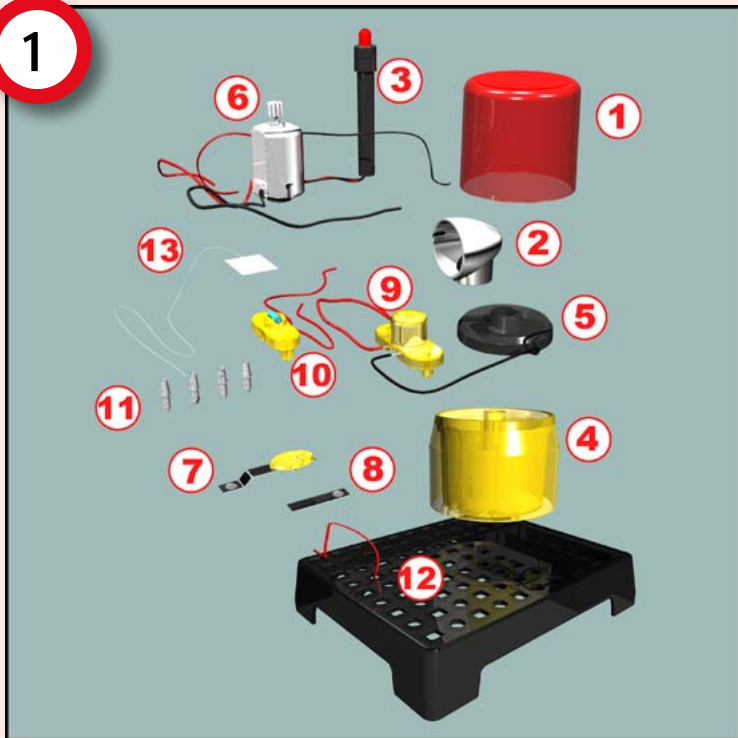
Hvis du er i tvivl, så kontakt kommunen eller forhandleren.

1 INDHOLD

Farver og indhold kan variere.

- | | | | |
|---------------------|------------------------|-----------------------------------|--------------------|
| 1. 1 x sirenedæksel | 5. 1 x tandhjulsdæksel | 9. 1 x summer | 13. 1 x plastskilt |
| 2. 1 x plastkegle | 6. 1 x motor | 10. 1 x modstand | |
| 3. 1 x LED | 7. 1 x kontaktplade | 11. 4 x fjederforbindelsesklemmer | |
| 4. 1 x sireneenhed | 8. 1 x metalplade | 12. 1 x bundplade | |

1



Krævede batterier: 2 x AA-batterier (medfølger ikke)

2 SAMLING AF DEN ELEKTRISKE ALARM

- Monter fjederforbindelsesklemmerne (11) på bundpladen (12) ved pos. (3) og (4) og på kontaktpladen (7) ved pos. (1) og på metalpladen (8) ved pos. (2) med den smalle ende nedad, og pres fjedrene så langt ned de kan. Kontrollér at kontakten slutter automatisk. Forbind den røde batteriledning med fjederforbindelsesklemmen ved pos. (1) og den sorte batteriledning ved pos. (4) som vist (fig. 2). Bøj fjederen for at lave en åbning som metaltråden kan føres ind i.

3

- Forbind som vist på fig. 3 summeren (9) med fjederforbindelsesklemmerne på følgende måde: Summer, rød ledning – 2, Summer, sort ledning – 4

4

- Monter modstanden (10) ved at forbinde dens ledninger med fjederforbindelsesklemmerne ved pos. (2) og (3) som vist på fig. 4.

5

- Monter motoren (6) og LED'en (3) på sireneenheden (4) som vist på fig. 5. Kontrollér at ledningerne føres igennem de tilhørende huller i bunden.

6

- Monter sirenedækslet (1), plastkeglen (2) og tandhjulsdækslet (5) på sireneenheden (4) som vist på figur 6.

7

- Se figur 7, anbring sireneenheden, som du samlede i figur 6, på bundpladen, og forbind ledningerne med fjederforbindelsesklemmerne på følgende måde:
LED, rød ledning – 3
LED, sort ledning – 4
Motor, rød ledning – 2
Motor sort ledning – 4
Anbring plastskiltet (13) mellem kontaktens plader.

8

- Ilæg to AA-batterier i batterirummet så de vender korrekt i forhold til polaritetsmarkeringerne. (Fig. 8) Løft sireneenheden op hvis den blokerer batterirummet. Den elektriske alarm er nu klar. Ved at trække plastskiltet ud sluttes kontakten og udløser alarmen. Der høres en bippende lyd, og LED'en tændes inde i den roterende kegle! Stop alarmen ved at sætte plastskiltet tilbage i kontakten.

ADVARSEL! Det er ikke tilladt at kortslutte batteriklemmerne eller fjederforbindelsesklemmerne, da dette kan medføre overophedning. Ledningerne må ikke sættes ind i en stikkontakt.

ELECTROALARM

VAROITUS!

Tämä kosetti sisältää teräviä osia – metalliliuskoissa ja komponenttijohtojen kärjissä. Käytettävä huolella ja vain aikuisten valvonnassa. Luokan 1 laserlaite.

TÄRKEÄÄ! Säilytä nämä ohjeet. ÄLÄ HÄVITÄ.

- Vain aikuiset saavat asentaa ja vaihtaa paristot.
- Älä lataa uudelleen kertakäyttöisiä ei-ladattavia paristoja.
- Ladattavat paristot on poistettava lelusta lataamisen ajaksi.
- Ladattavat paristot saa ladata vain aikuinen henkilö.
- Älä sekoita erityyppisiä tai uusia ja vanhoja paristoja keskenään.
- Käytä vain suositeltuja tai vastaavanlaisia paristoja.
- Aseta paristojen navat oikeinpäin.
- Poista tyhjat paristot lelusta välittömästi.
- Paristojen napoja ei saa oikosulkea.
- Poista paristot lelusta, jos sitä ei käytetä pitkään aikaan.
- Vältä tuotteen altistamista kosteudelle tai nesteille.
- Käytetyt paristot ja käytöstä poistetut sähkö- ja elektroniikkatuotteet on toimitettava hyväksytyyn keräyspisteeseen.
- Näitä tuotteita ei saa hävittää talousjätteen mukana.



Jos haluat tulevaisuudessa hävittää tämän tuotteen, ota huomioon, että sähkötuotteita ei saa hävittää talousjätteen mukana. Huolehdi kierrätyksestä paikallisten edellytysten mukaan. Pyydä kierrätysohjeita paikallisilta viranomaisilta tai jälleenmyyjältä.

1 OSAT

- | | | | |
|-----------------------|------------------------|--------------------|-----------------------|
| 1. 1 x sireenin kansi | 5. 1 x koneiston kansi | 8. 1 x metallilevy | 11. 4 x jousiliitin |
| 2. 1 x muovikartio | 6. 1 x moottori | 9. 1 x summeri | 12. 1 x pohjalevy |
| 3. 1 x LED-valo | 7. 1 x kytkinlevy | 10. 1 x vastus | 13. 1 x muovikaistale |
| 4. 1 x sireenin runko | | | |

1



Vaatii 2 x AA-paristoa (ei sisälly pakkaukseen).

2 SÄHKÖHÄLYTTIMEN KOKOAMINEN

- Aseta pohjalevylle (12) jousiliittimet (11) kohtiin 3 ja 4, sekä kytkinlevy (7) kohtaan 1 ja metallilevy (8) kohtaan 2 kapeampi pää alaspäin. Työnnä jousia niin pitkälle kuin se menee. Varmista, että kytkin sulkeutuu itsestään. Liitä punainen pariston johto jousiliittimeen, joka on kohdassa 1 ja musta pariston johto kohtaan 4, kuten kuvassa 2. Taita jousi yli siten, että syntyy aukko, johon metallijohto asetetaan.

3 SÄHKÖHÄLYTTIMEN KOKOAMINEN

- Kuten kuvassa 3, liitä summeri (9) jousiliittimiin seuraavalla tavalla: Summerin punainen johto – 2 Summerin musta johto – 4

4 SÄHKÖHÄLYTTIMEN KOKOAMINEN

- Asenna vastus (10) liittämällä johdot jousiliittimiin kohdissa 2 ja 3, kuten kuvassa 4.

5 SÄHKÖHÄLYTTIMEN KOKOAMINEN

- Kuten kuvassa 5, liitä moottori (6) ja LED-valo (3) sireenin runkoon (4). Varmista, että johdot kulkevat pohjassa olevien niitä vastaavien reikien läpi.

6

- Kiinnitä sireenin kansi (1), muovikartio (2) ja koneiston kansi (5) sireenin runkoon (4) kuvan 6 mukaisesti.

7

- Kuten kuvassa 7, asenna vaiheessa 6 koottu sireenin runko pohjalevyyn ja liitä johdot jousiliittimiin alla kuvatun mukaisesti:
LED-valon punainen johto – 3
LED-valon musta johto – 4
Moottorin punainen johto – 2
Moottorin musta johto – 4
Aseta muovikaistale (13) kytkimen levyjen väliin.

8

- Aseta kaksi AA-kokoista paristoa paikalleen niin, että napaisuus on oikein. (Kuva 8) Nosta sireeniosisto ylös, jos se on paristolokeron tiellä. Sähköhälytyn on nyt valmis. Vetämällä muovikaistale ulos kytkin sulkeutuu ja käynnistää hälytyksen. Kuuluu tuuttaava ääni ja LED-valo syttyy pyörivän kartion sisällä! Hälytyksen voi sammuttaa laittamalla muovikaistale takaisin kytkimeen.

VAROITUS Älä aiheuta oikosulkuja paristojen ja jousiliittinten välille, sillä se voi aiheuttaa kuumentumista. Johtoja ei saa työntää pistorasiaan.