



SCIENCE



FACEID

SEARCH • FIND • PROVE LETA • HITTA • BEVISA SØG • FIND • BEVIS
LETE • FINNE • BEVISE ETSI • LÖYDÄ • TODISTA

FACEID

WARNING! Only for use by children over 8 years old. To be used solely under the strict supervision of adults that have studied the precautions given in the experimental set. Use with care and only under supervision of adult.

Batteries required: 2 X AAA/LR03 (not included)
IMPORTANT: Keep these instructions. DO NOT DISCARD.

Only adults should install and replace batteries.

Do not recharge non-rechargeable batteries.

Rechargeable batteries are to be removed from the toy before being charged.

Rechargeable batteries are only to be charged under adult supervision.

Different types of batteries or new and used batteries are not to be mixed.

Only batteries of the same or equivalent type as recommended are to be used.

Batteries are to be inserted with the correct polarity.

Exhausted batteries are to be removed from the toy.

The supply terminals are not to be short-circuited.

Always remove batteries if the toy is not to be used for some time.

Protect the toy from water or dampness.

Used batteries and broken electrical and electronic products must be disposed of at an approved collection point.

Such products must not be thrown with household refuse.

Class 1 LED product



If at any time in the future you should need to dispose of this product please note that waste electrical products should not be disposed of with household waste. Please recycle where facilities exist. Check with your local authority or retailer for recycling advice.

COMPONENTS

- 1 Light Box
- 20 Facial feature films
- 10 Transparent films
- 1 Working badge
- 10 Case Record Cards



Colours and contents may vary

Introduction: In this activity, you will use the supplied facial feature films to construct the composite of a face from your memory.

Battery Installation of the light box:

The light box requires 2 AAA/LR03 batteries. (Not included)

1. Unscrew the battery cover on the back of the device with a screwdriver.
2. Install the batteries according to the polarity indicated.
3. Replace the battery cover and tighten the screw.
4. Replace the batteries when the light becomes dim.



1

Recall from your memory, select the most alike film of hair style and put it on the lit area of the light box.



2

Similarly, select the eyes, nose and mouth films that you think look the most alike to the face in your memory. Stack them on the lit area to make the composite face.



If you cannot find a suitable face feature film, you can draw it on the blank transparent films provided.

DID YOU KNOW:

When investigating a crime, the police sometimes ask the witness to describe the face of the criminals. A facial composite is a graphical representation of the eyewitness's impression of a face. A trained artist can record it by sketch drawing in consultation with a witness or crime victim. Since trained artists are not often available, interchangeable films of separate facial features similar to this kit are often employed. More recently, computer software systems are developed to generate the composite by allowing the witness to choose from a database of facial feature images. This is more flexible and makes fine modifications to the images quick and easy.

FACEID

WARNING! Får endast användas av barn över 8 år i vuxen persons sällskap om denne läst och förstått de försiktighetsåtgärder som anges i experimentsetet. Använd med försiktighet och enbart i vuxens sällskap.

Batterier som behövs för experimenten: 2 x AAA/LR03 (ingår ej)
VIKTIGT: Behåll dessa instruktioner. KASTA EJ.

Bara vuxna bör sätta i och byta batterier.

Ladda inte upp ej uppladdningsbara batterier.

Laddningsbara batterier ska plockas ur leksaken före laddning.

Laddningsbara batterier får endast laddas under uppsikt av vuxen.

Blanda aldrig olika batterityper.

Blanda inte heller nya batterier med gamla.

Endast rekommenderade batterier av samma eller likvärdig batterityp får användas.

Installera batterierna med korrekt polaritet.

När batterierna är förbrukade, ska de genast tas ur leksaken.

Polerna får inte kortslutas.

Tag alltid ur batterierna om leksaken inte används under en längre tid.

Undvik att utsätta leksaken för fukt eller väta.

Förbrukade batterier och kasserade el- och elektronikprodukter ska lämnas på godkänt insamlingsställe.

Dessa produkter får inte läggas som hushållsavfall.

Klass 1 LED produkt



Om du någon gång i framtiden måste kassera denna produkt bör du notera att elektriska avfallsprodukter inte får slängas tillsammans med hushållsavfallet. Lämn produkterna vid en återvinningsstation. Kontakta kommunen eller återförsäljaren för råd om återvinning. (Direktivet om elektriskt och elektroniskt avfall)

KOMPONENTER:

- 1 Ljusskärm
- 20 Plastkort med ansiktsdrag
- 10 Transparenta plastkort
- 1 Namnskylt
- 10 Brottutredningskort



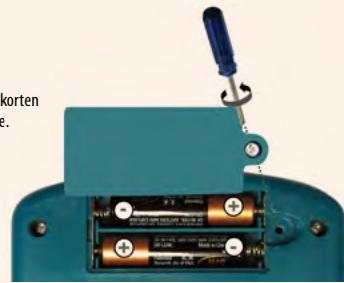
Färger och innehåll kan variera

Introduktion: I den här aktiviteten använder du dig av de medföljande plastkorten med olika ansiktsdrag och gör en ansiktskomposition med hjälp av ditt minne.

Installering av batteri i ljusskärmen:

Ljusskärmen behöver 2 AAA/LR03 batterier. (Ingår ej)

1. Skruva av locket på baksidan med en skruvmejsel.
2. Sätt i batterierna enligt den polaritet som anges
3. Sätt tillbaka locket och skruva åt.
4. Ersätt batterierna när ljuset blir svagare.



1

Tänk på ett ansikte som du har i ditt minne, välj det plastkort med en frisyra som påminner mest om frisyren du tänker på. Lägg det sedan på ljusskärmen.



2

Välj på samma sätt ögon, näsa och mun-kort som liknar de drag i ansiktet som du tänker på. Lägg dem ovanpå varandra för att skapa ett ansikte.



Om du inte hittar ett passande plastkort kan du använda dig av de transparenta plastkorten och rita själv.

VISSTE DU ATT:

När polisen utreder ett brott ber de ibland vittnena att beskriva brottslingens ansikte. En ansiktskomposition är en grafisk representation av ögonvittnets intryck av ansiktet. En duktig och specialtränad illustratör kan teckna det ansikte som ett vittne eller ett offer beskriver under ett förhör. Eftersom det finns få specialtränade illustratörer, används ofta plastkort med olika ansiktsdrag för att bygga upp ett ansikte, en komposition. På senare tid använder man sig allt mer av datorprogram där ett vittne kan välja olika ansiktsdrag som datorn sedan sätter samman. Detta är ett flexibelt sätt och tillåter noggranna ändringar snabbt och enkelt.

FACEID

ADVARSEL! Skal kun brukes av barn over 8 år. Skal kun brukes under nøye oppsyn av en voksen som har studert sikkerhetsforskriftene til eksperimentsettet. Brukes med forsiktighet og kun under oppsyn av en voksen.

Eksperimentsettet bruker følgende batterier: 2 x AAA / LR03 (ikke inkludert). VIKTIG: Behold disse instruksjonene. KASTES IKKE.

Batterier må settes inn og skiftes av en voksen.

Ikke lad opp batterier som ikke er oppladbare.

Oppladbare batterier må tas ut av spilleneheten før de lades.

Oppladbare batterier skal kun lades under oppsyn av voksne.

Forskjellige typer batterier, eller nye og brukte batterier må ikke blandes.

Bruk kun batterier av samme eller tilsvarende type som er anbefalt.

Batteriene må settes inn med polene riktig vei.

Utladde batterier skal tas ut av leken.

Batterikontaktene må ikke kortsluttes.

Ta alltid ut batteriene dersom leketøyet ikke skal brukes på en stund.

Beskytt leketøyet mot vann eller fuktighet.

Brukte batterier og ødelagte elektriske eller elektroniske produkter må avhendes ved et godkjent oppsamlingssted.

Slike produkter må ikke kastes i husholdningsavfallet.

Klasse 1 LED produkt



Hvis du av en eller annen grunn i fremtiden må kaste dette produktet bør du merke deg at elektrisk avfall ikke må kastes sammen med husholdningsavfall. Lever produktet inn til gjenvinningsstasjon som behandler slikt avfall. Kontakt kommunen eller forhandleren for råd om gjenvinning. (Direktiv om EE-avfall)

KOMPONENTER:

- 1 Lysskjerm
- 20 Plastkort med ansiktstrekk
- 10 Gjennomsiktige plastkort
- 1 Navneskilt
- 10 Forbryter registreringskort



Farger og innhold kan variere

Introduksjon: I denne aktiviteten bruker du de medfølgende plastkortene med de forskjellige ansiktstrekkene og lager en ansiktskonstruksjon ved hjelp av hukommelsen din.

Sette batterier i lysskjermen:

Lysskjermen trenger 2 AAA / LR03-batterier. (Ikke inkludert)

1. Skru av lokket på undersiden av produktet med en skrutrekker.
2. Sett inn batteriene i batterilommen i henhold til angitte polaritet.
3. Sett på lokket og skru til skurene.
4. Skift ut batteriene når lyset blir svakere.



1

Se for deg et ansikt - velg det plastkortet som har den frisyren som ligner mest på den personen du tenker på. Legg kortet på lysskjermen.



2

Velg kort på samme måte som ovenfor men med øyne, nese og munn. Sett dem oppå hverandre for å lage et ansikt.

Hvis du ikke kan finne et passende plastkort, kan du bruke det gjennomsiktige plastkortet og tegne selv.



VISSTE DU AT:

Når politiet etterforsker en forbrytelse ber de ofte vitner om å beskrive den kriminelles ansikt. En ansiktsrekonstruksjon er en grafisk representasjon av øyevitnes inntrykk av ansiktet. En dyktig og spesialutdannet illustratør kan tegne ansiktet som vitne eller offeret beskriver det under et forhør. Ettersom det er få spesialutdannede illustratører, brukes det ofte plastkort med ulike ansiktstrekk for å bygge opp et ansikt, en komposisjon. I senere tid benytter man seg oftere av dataprogram der et vitne kan velge ulike ansiktstrekk som datamaskinen setter sammen. Dette er en fleksibel måte i og med den utfører endringene raskt og enkelt.

FACEID

ADVARSEL! Må ikke anvendes af børn under 8 år. Må kun anvendes under nøje opsyn af en voksen, der har gjort sig bekendt med forholdsreglerne i sættet.

Kræver flg. batterier: 2 x AAA/LR03 (ikke inkluderet)
VIGTIGT: Gem disse instruktioner til evt. senere brug.

Batterierne må kun installeres og udskiftes af voksne.
Ikke-genopladelige batterier må ikke genoplades.
Genopladelige batterier skal fjernes fra legetøjet, inden de genoplades.
Genopladelige batterier må kun oplades under en voksens tilsyn.
Man må ikke blande forskellige typer batterier eller nye og gamle batterier.
Der må kun anvendes batterier af samme eller lignende type som anbefalet.
Batterierne skal isættes med polerne vendt korrekt.
Brugte batterier skal fjernes fra legetøjet.
Strømforsyningstilslutningerne må ikke kortsluttes.
Husk altid at fjerne batterierne, hvis legetøjet ikke anvendes igennem et stykke tid.
Beskyt legetøjet mod vand eller vanddamp.
Brugte batterier og beskadigede elektriske og elektroniske produkter skal afleveres på en godkendt genbrugsplads.
Sådanne produkter må ikke smides ud sammen med almindeligt husholdningsaffald.

Klasse 1 LED produkt



Ved bortskaffelse af dette produkt, må det ikke smides ud sammen med alm. husholdningsaffald. Skaf dig af med det i rette beholdere eller check med de lokale myndigheder for elektronisk affald. (Produktet er underlagt WEEE-direktivet – Waste of Electrical and Electronic Equipment)

INDHOLD:

- 1 Lysskærm
- 20 plastikfilm med ansigtstræk
- 10 transparente plastikfilm
- 1 navneskilt
- 10 datakort

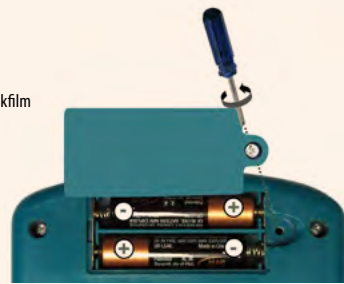


Farver og indhold kan variere.

Introduktion: I denne aktivitet skal du benytte dig af de medfølgende plastikfilm med ansigtstræk for at sammensætte et ansigt ud fra din hukommelse.

Isætning af batterier i lysskærmen:

- Lysskærmen kræver 2 stk. AAA/LR03 batterier. (Ikke inkluderet)
1. Løsn med en skruetrækker låget til batteriaflukket på bagsiden
 2. Isæt batterierne under hensyntagen til de viste poler.
 3. Luk batteriaflukket igen og stram skruen
 4. Udskift batterierne, når lyset bliver svagt.



1

Gransk din hukommelse og vælg den film med hår, der bedst ligner det du husker, og placér filmen på lysskærmen.



2

På samme måde vælger du film med øjne, næse og mund, som ligner ansigtet fra din hukommelse mest muligt. Læg dem ovenpå hinanden på lys-området for at færdiggøre ansigtet.



Hvis du ikke kan finde en passende film, kan du selv tegne ansigtstrækket på én af de blanke film, der følger med.

VIDSTE DU:

Når krimisager efterforskes, beder politiet nogle gange vidnet beskrive gerningsmandens ansigt. En ansigtskomposition er en grafisk repræsentation af øjenvidnets indtryk af et ansigt. En trænet tegner kan genskabe dette i samarbejde med et vidne eller et offer. Da en trænet tegner ofte ikke er til stede, anvendes i stedet udskiftelige film med forskellige og specielle ansigtstræk – som i dette sæt. Der er nu udviklet computer programmer, der kan sammensætte ansigtet ved at lade vidnet vælge billeder med ansigtstræk fra en database. Dette er mere fleksibelt og gør små modifikationer lette at udføre.

FACEID

VAROITUS! Tämä tuote on tarkoitettu yli 8-vuotiaille lapsille. Aikuisen on luettava ja ymmärrettävä käyttö- ja turvallisuusohjeet ja valvottava tuotetta käyttävää lasta. Tuotetta on käytettävä turvallisesti ja aikuisen valvonnassa.

Tuotteeseen tarvitaan 2 x AAA / LR03 –paristoa (eivät sisälly pakkaukseen). HUOM! Säilytä käyttöohjeet myöhempää tarvetta varten. Älä hävitä niitä.

Vain aikuiset saavat asentaa ja vaihtaa paristot.

Älä lataa uudelleen kertakäyttöisiä ei-ladattavia paristoja.

Ladattavat paristot on poistettava luvasta lataamisen ajaksi.

Ladattavat paristot saa ladata vain aikuinen henkilö.

Älä sekoita erityyppisiä tai uusia ja vanhoja paristoja keskenään.

Käytä vain suositeltuja tai vastaavanlaisia paristoja.

Aseta paristojen navat oikeinpäin.

Poista tyhjät paristot luvasta välittömästi.

Paristojen napoja ei saa oikosulkea.

Poista paristot luvasta, jos sitä ei käytetä pitkään aikaan.

Vältä tuotteen altistamista kosteudelle tai nesteille.

Käytetyt paristot ja käytöstä poistetut sähkö- ja elektroniikkatuotteet on toimitettava hyväksytyyn keräyspisteeseen.

Näitä tuotteita ei saa hävittää talousjätteen mukana.

Luokan 1 LED-tuote



Älä hävitä käytöstä poistettua tuotetta kotitalousjätteen mukana, vaan toimita se sähkö- ja elektroniikkaromun kierrätyspisteeseen. Ota yhteyttä kotikuntasi viranomaisiin tai jälleenmyyjään lisätietojen saamiseksi.

SISÄLTÖ:

- valolaatikko
- 20 muovikorttia, joissa on kasvonpiirteitä
- 10 läpinäkyvää muovikorttia
- Nimikyltti
- 10 rikostapauskorttia

Värit ja sisältö voivat poiketa kuvasta.



Esittely: Käytä pakkauksen kasvonpiirrekoritteja apunasi ja yhdistä niistä kasvat muistiisi turvautuen.

Paristojen asettaminen valolaatikkoon:

Valolaatikko toimii 2 AAA/LR03 –paristolla (eivät sisälly pakkaukseen).

1. Avaa kotelon pohjassa oleva ruuvi ruuvimeisselin avulla.
2. Aseta paristot paikoilleen merkintöjen mukaisesti.
3. Aseta kotelon kansi paikalleen ja kiinnitä ruuvi.
4. Vaihda paristot uusiin, kun valo himmenee.



1

Muistele tiettyjä kasvoja ja valitse muovikortti, jossa oleva kampausta muistuttaa eniten ajattelemasi henkilön kampausta. Aseta kortti valolaatikon päälle.



2

Valitse vastaavasti silmä-, nenä- ja suukortti, joka muistuttaa eniten ajattelemasi henkilön piirteitä. Aseta kortit päällekkäin ja muodosta kasvat.



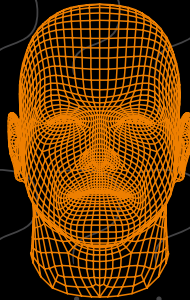
Jos et löydä sopivaa muovikorttia, voit käyttää tyhjää, läpinäkyvää muovikorttia ja piirtää oikeat piirteet itse.

TIESITKÖ, ETTÄ...

Rikoksia tutkiessaan poliisi pyytää joskus silminnäkijää kuvailemaan rikollisen kasvojen piirteitä. Kasvokuva on graafinen esitys vaikutelmasta, jonka silminnäkijä on kasvoista saanut. Koulutettu taitelija pystyy piirtämään kasvokuvan silminnäkijän tai rikoksen uhrin kuvauksen perusteella. Koska koulutettuja taitelijoita ei välttämättä ole aina saatavilla, on mahdollista käyttää tämän setin sisältöä muistuttavia vaihdettavia muovikalvoja, joissa on erilaisia kasvonpiirteitä. Viime aikoina myös tietokoneohjelmien käyttö on yleistynyt ja todistaja voi valita erilaisia kasvonpiirteitä, jotka tietokone sitten yhdistää. Tietokoneen käyttö on joustavampaa ja se mahdollistaa tarpeelliset pienet muutokset helposti ja nopeasti.



SCIENCE



FACEID