

Roskis

Soptunnan



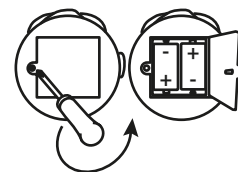
Ett spel för 2-4 spelare från 4 år

Innehåll: Soptunna med lock, 12 bitar skräp, svarta och blå flugor, 1 dekalark för skräpbitarna

Batterikrav

Soptunnan behöver två (2) C LR14/1,5-voltsbatterier (ingår ej). Vi rekommenderar alkaliska batterier för optimal prestanda. En vuxen bör installera batterierna och tänka på följande: ANVÄND INTE UPPLADDNINGSBARA BATTERIER, kombinera inte batterier av olika märke, installera nya batterier – använd inte gamla, skydda spelet från fukt. Om spelet inte kommer användas på en längre tid bör man ta ut batterierna (detta förlänger batteriernas livslängd). LÅT ALDRIG BATTERIER KOMMA I KONTAKT MED EN ÖPPEN LÅGA.

Installera batterierna: Öppna batteriluckan i botten på soptunnan. Sätt i batterierna och se till att + och – tecknen på batterierna stämmer överens med tecknen inne i facket.



Förberedelser

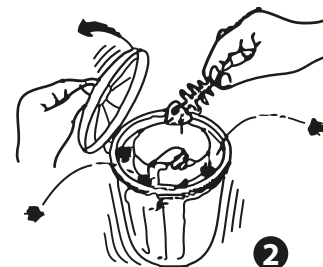
- Fäst dekalerna på skräpbitarna.
- Lyft på locket och lägg flugorna i rännan som går runt soptunnan (Fig. 1).
- Stäng locket.
- Dela ut skräpbitarna jämt mellan spelarna (färgerna spelar ingen roll).



Spelregler

1. Bestäm vem som ska börja. Det kan vara den yngsta eller äldsta eller den med längst hår. DU bestämmer!
2. Sätt på soptunnan som kommer att börja vibrera.
3. Den spelare som börjar lyfter på locket och försöker lägga ner en bit skräp så snabbt som möjligt för att sedan stänga locket igen. Om några flugor flyger ut måste spelaren behålla dessa (Fig. 2).
4. Spelet fortsätter medurs och nästa spelare repeterar steg 3.

OBS! Hastigheten på vibrationen kommer variera så att vissa omgångar kommer vara mer eller mindre svåra. Oavsett måste spelaren se till att locket är ordentligt stängt när han eller hon avslutar sin tur.



Vinnaren

Spelet är slut när alla skräpbitarna har placerats i soptunnan. Nu räknar varje spelare hur många flugor de samlat på sig och poängen fördelas så här:

Blå flugor = 3 poäng.

Svarta flugor = 1 poäng.

Spelaren med MINST poäng vinner!

Omväxling

Man kan börja med att stoppa alla skräpbitarna i soptunnan och låta varje spelare försöka ta ut en bit, eller så kan varje spelare välja en färg och råkar man ta ut en bit som har en annan färg måste man stoppa tillbaka den och riskera att fler flugor smiter.

Använd samma poäng som i originalspelet. Spelaren med minst poäng vinner!



VIKTIGT! Bara vuxna bör sätta i och byta batterier. Ladda inte upp ej uppladdningsbara batterier. Laddningsbara batterier ska plockas ur leksaken före laddning. Laddningsbara batterier får endast laddas under uppsikt av vuxen. Blanda aldrig olika batterityper. Blanda inte heller nya batterier med gamla. Endast rekommenderade batterier av samma eller likvärdig batterityp får användas. Installera batterierna med korrekt polaritet. När batterierna är förbrukade, ska de genast tas ur leksaken. Polerna får inte kortslutas. Tag alltid ur batterierna om leksaken inte används under en längre tid. Undvik att utsätta leksaken för fukt eller väta. Förbrukade batterier och kasserade el- och elektronikprodukter ska lämnas på godkänt insamlingsställe. Dessa produkter får inte läggas som hushållsavfall.

Roskis

Soptunnan



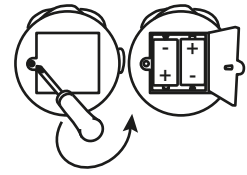
2-4 pelaajalle, yli 4-vuotiaille.

Sisältö: Kannellinen roskakori, 12 erilaista roskaa, mustia ja sinisiä kärpäsiä, tarroja ja pelisäännöt.

Paristot

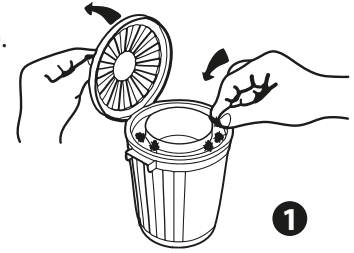
Tuote toimii 2 x C-paristolla (LR14/ 1,5V), eivät sisälly pakkaukseen. Suosittelemme alkaliparistoja. Aikuisen on asennettava paristot paikoilleen. Älä käytä ladattavia paristoja. Älä sekoita erityyppisiä paristoja keskenään. Käytä tuotteessa ainoastaan uusia paristoja. Älä sekoita uusia ja vanhoja paristoja keskenään. Älä päästä tuotetta kastumaan ja suojele sitä kosteudelta. Poista paristot tuotteesta, jos sitä ei käytetä pitkään aikaan. Älä heitä paristoja tuleen.

Paristojen asettaminen: Avaa roskakorin pohjassa olevan paristokotelon kansi. Aseta paristot paikoilleen +/- -merkintöjen mukaisesti. Sulje kansi.



Alkuvalmistelut

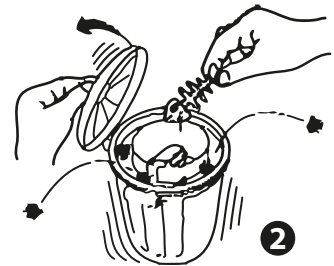
- Liimaa tarrat paikoilleen roskiin ja roskakoriin.
- Avaa roskakorin kansi ja aseta kärpäset roskakorin reunalla olevaan kouruun (kuva 1). Sulje kansi.
- Jaa roskat pelaajien kesken (värillä ei ole väliä).



Pelaaminen

1. Valitkaa ensimmäinen pelaaja. Se voi olla vanhin, nuorin tai vaikka se, jolla on pisimmät hiukset. Päättäkää itse!
2. Kytke roskakorin virta päälle. Roskakori alkaa täristä.
3. Ensimmäinen pelaaja avaa roskiksen kannen ja yrittää heittää roskan roskikseen. Jos kärpäsiä pääsee karkuun, pelaaja ottaa kärpäset itselleen (kuva 2).
4. Pelivuoro siirtyy myötäpäivään seuraavalle pelaajalle, joka toimii samoin.

HUOM! Tärinän nopeus vaihtelee, joten välillä roskis tärisee enemmän. Pelaajan on pidettävä huolta siitä, että hän sulkee roskiksen kannen huolellisesti vuoronsa loppuksi.



Voittaja

Peli päättyy, kun kaikki roskat ovat roskiksen sisällä. Pelaajat laskevat karkuun päästämiensä kärpästen antamat pisteet. Pisteitä jaetaan seuraavasti:

Sininen kärpänen = 3 pistettä

Musta kärpänen = 1 piste

Pelaaja, jolla on VÄHITEN PISTEITÄ, voittaa pelin.

Vaihtoehdot

Pelin alussa kaikki roskat laitetaan roskiksen sisään. Pelaajat yrittävät poistaa roskaa roskiksesta päästämättä kärpäsiä karkuun. Vaihtoehtoisesti pelaajat voivat valita itselleen tietyn värin. Jos poistettu roska ei ole pelaajan väriä, hänen on laitettava roska takaisin roskikseen. Ja kärpäsiällä on taas mahdollisuus paeta!

Pisteet lasketaan samalla tavalla kuin alkuperäisessä pelissä: VÄHITEN pisteitä saanut pelaaja voittaa pelin.



TÄRKEÄÄ! Vain aikuiset saavat asentaa ja vaihtaa paristot. Älä lataa uudelleen kertakäyttöisiä ei-ladattavia paristoja. Ladattavat paristot on poistettava lelusta lataamisen ajaksi. Ladattavat paristot saa ladata vain aikuinen henkilö. Älä sekoita erityyppisiä tai uusia ja vanhoja paristoja keskenään. Käytä vain suositeltuja tai vastaavanlaisia paristoja. Aseta paristojen navat oikeinpäin. Poista tyhjät paristot lelusta välittömästi. Paristojen napoja ei saa oikosulkea. Poista paristot lelusta, jos sitä ei käytetä pitkään aikaan. Vältä tuotteen altistamista kosteudelle tai nesteille. Käytetyt paristot ja käytöstä poistetut sähkö- ja elektroniikkatuotteet on toimitettava hyväksytyyn keräyspisteeseen. Näitä tuotteita ei saa hävittää talousjätteen mukana.